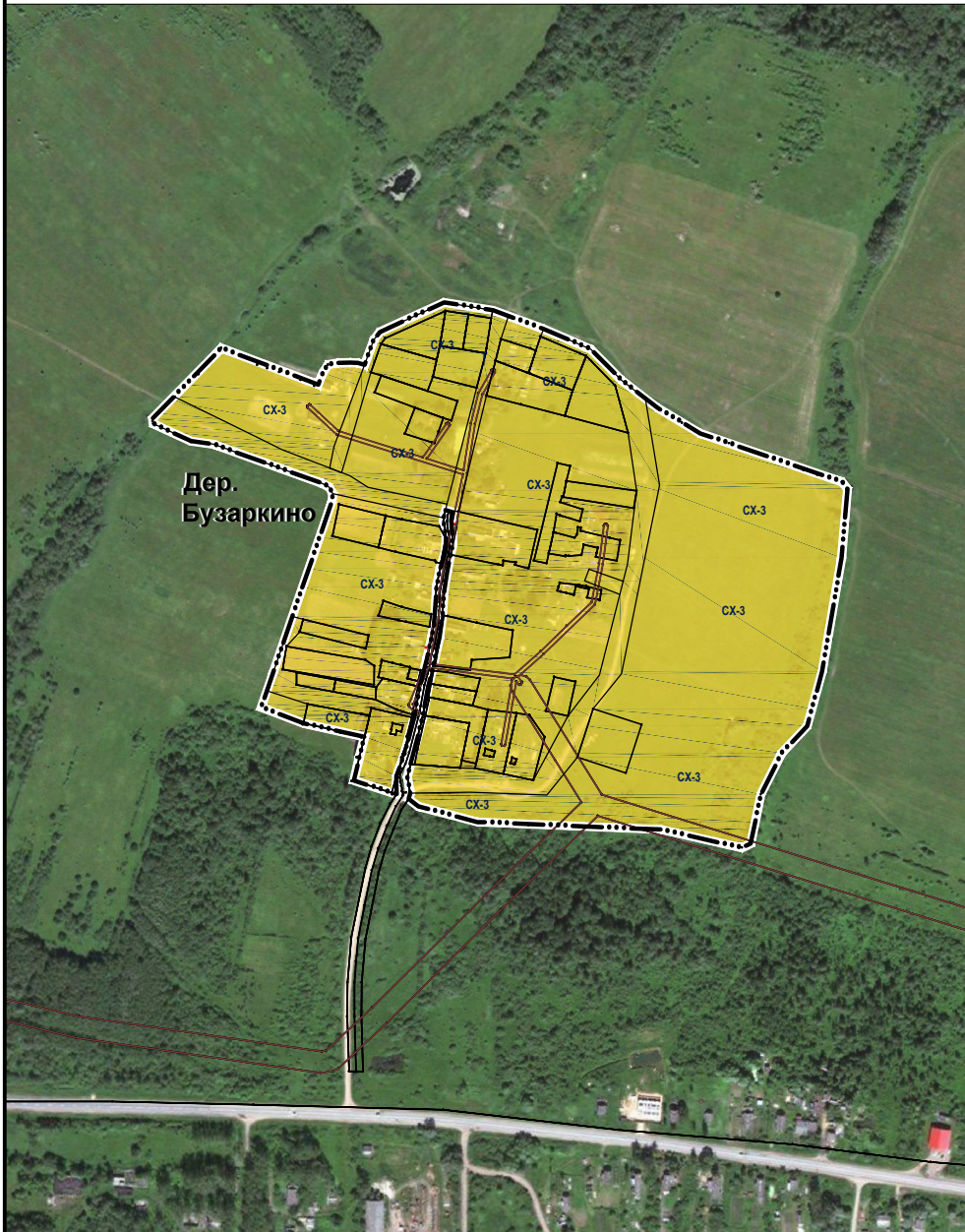


**Правила землепользования и застройки
Ивняковского сельского поселения Ярославского района Ярославской области.
Утверждаемая часть**

Карта градостроительного зонирования: дер. Бuzаркино Масштаб 1:4 000.



УСЛОВНЫЕ ОБОЗНАЧЕНИЯ

ГРАНИЦЫ

— ГРАНИЦА НАСЕЛЕННОГО ПУНКТА

ЗОНЫ СЕЛЬСКОХОЗЯЙСТВЕННОГО ИСПОЛЬЗОВАНИЯ

СХ-3 ЗОНА СЕЛЬСКОХОЗЯЙСТВЕННОГО НАЗНАЧЕНИЯ, ПРЕДНАЗНАЧЕННАЯ ДЛЯ ВЕДЕНИЯ САДОВОДСТВА, ЛИЧНОГО ПОДСОБНОГО ХОЗЯЙСТВА В ГРАНИЦАХ НАСЕЛЕННЫХ ПУНКТОВ

ЗОНЫ С ОСОБЫМИ УСЛОВИЯМИ ИСПОЛЬЗОВАНИЯ ТЕРРИТОРИИ

— БЕРЕГОВАЯ ПОЛОСА ВОДНЫХ ОБЪЕКТОВ

— ОХРАННАЯ ЗОНА ЛИНЕЙНЫХ ОБЪЕКТОВ

**Правила землепользования и застройки Ивняковского
сельского поселения
Ярославского района Ярославской области.**

Карта градостроительного зонирования :
дер. Бuzаркино М 1:4000

Архитектор: Кузкин А. Е.
Администрация ЯИМР